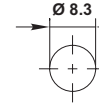
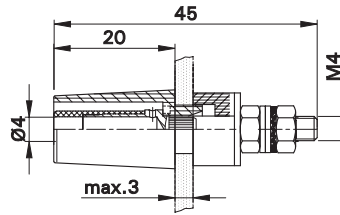


**Ø 4 mm-Aufbaubuchsen**
**Ø 4 mm Mounting Sockets**
**Douilles Ø 4 mm  
pour montage en saillie**
**SAB4-G SAB4-G/N-X**

 Montagebohrung  
Panel drilling  
Perçage de panneau


Isolierte, starre Ø 4 mm-Buchsen, geeignet zur Aufnahme federnder Ø 4 mm-Stecker mit starrer Isolierhülse. Messingdrehteil. Aufbaumontage in Bohrungen von Platten oder Gehäusen aus Kunststoff, Metall etc.

**Anschluss: Gewindebolzen M4.**

Insulated Ø 4 mm rigid sockets accepting spring-loaded Ø 4 mm plugs with rigid insulating sleeve. Machined brass. The socket is surface-mounted in predrilled panels of plastic, metal etc.

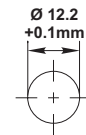
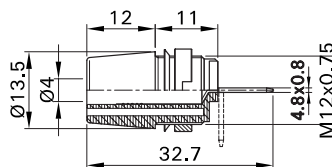
**Connection: Threaded bolt M4.**

Douilles rigides Ø 4 mm, isolées, adaptées à la connexion de fiches Ø 4 mm élastiques à fourreau rigide. Laiton décollété. Douilles se montent en saillie dans des perçages de panneaux ou de boîtiers plastiques, métalliques...

**Raccord : Embout fileté M4.**

Typ Type Type	Best.-Nr. Order No. N° de Cde	Bemessungsspannung / -strom Rated voltage / current Tension / intensité assignée	Mitgeliefertes Montagmaterial Supplied assembly material Matériel de fixation livré	*Farben *Colours *Couleurs										
<b>SAB4-G</b>	<b>23.3050*</b>	600 V, CAT II / 32 A	1x ID-SAB4-G (→ 191), 2x MU0,8D/M4 (→ 189), 1x FS/M4 (→ 189)	<table border="1"> <tr><td>20</td><td>21</td><td>22</td><td>23</td><td>24</td></tr> <tr><td>25</td><td>26</td><td>27</td><td>28</td><td>29</td></tr> </table>	20	21	22	23	24	25	26	27	28	29
20	21	22	23	24										
25	26	27	28	29										
<b>SAB4-G/N-X</b>	<b>49.7042*</b>	600 V, CAT II / 32 A	1x ID-SAB4-G (→ 191), 2x MU0,8D/M4N (→ 189)	<table border="1"> <tr><td>20</td><td>21</td><td>22</td><td>23</td><td>24</td></tr> <tr><td>25</td><td>26</td><td>27</td><td>28</td><td>29</td></tr> </table>	20	21	22	23	24	25	26	27	28	29
20	21	22	23	24										
25	26	27	28	29										

Zubehör	Accessories	Accessoires
Rohr Schlüssel: SS2 (→ Seite 192)	Tube spanner: SS2 (→ page 192)	Clé spéciale : SS2 (→ page 192)

**SAB4-F/A**

 Montagebohrung  
Panel drilling  
Perçage de panneau


Isolierte, starre Ø 4 mm-Buchse, geeignet zur Aufnahme federnder Ø 4 mm-Stecker mit starrer Isolierhülse. Messingstanzteil. Aufbaumontage in Bohrungen von Platten oder Gehäusen aus Kunststoff, Metall etc.

**Anschluss: Flachstecker 4,8 mm x 0,8 mm, einmalig bis 90° abwinkelbar.**

Insulated Ø 4 mm rigid socket accepting spring-loaded Ø 4 mm plugs with rigid insulating sleeve. Brass sheet. The socket is surface-mounted in predrilled panels of plastic, metal etc.

**Flat connecting tab 4.8 mm x 0.8 mm, can be bent to 90°, once only.**

Douille rigide Ø 4 mm, adaptée à la connexion de fiches Ø 4 mm élastiques à fourreau rigide. Laiton roulé. Douille à monter en saillie dans des perçages de panneaux ou de boîtiers plastiques, métalliques...

**Raccord plat 4,8 mm x 0,8 mm, inclinable une seule fois à 90°.**

Typ Type Type	Best.-Nr. Order No. N° de Cde	Bemessungsspannung / -strom Rated voltage / current Tension / intensité assignée	Mitgeliefertes Montagmaterial Supplied assembly material Matériel de fixation livré	*Farben *Colours *Couleurs										
<b>SAB4-F/A</b>	<b>23.3110*</b>	1000 V, CAT II / 20 A	1x MUR-S/M12x0,75 (→ 190) 1x SSP4 (→ 190)	<table border="1"> <tr><td>20</td><td>21</td><td>22</td><td>23</td><td>24</td></tr> <tr><td>25</td><td>26</td><td></td><td></td><td></td></tr> </table>	20	21	22	23	24	25	26			
20	21	22	23	24										
25	26													

Zubehör	Accessories	Accessoires
Rohr Schlüssel: SS2, SS425 (→ Seite 192) Flachsteckhülse: FSH4,8x0,8 (→ Seite 192)	Tube spanners: SS2, SS425 (→ page 192) Flat connecting receptacle: FSH4,8x0,8 (→ page 192)	Clés spéciales : SS2, SS425 (→ page 192) Cosse plate : FSH4,8x0,8 (→ page 192)