

## ESD-Tischbelag „Alfaplan S“ matt

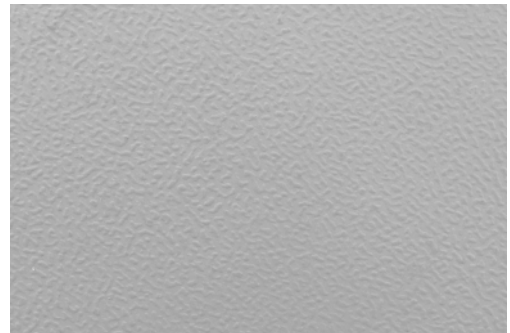
### Technische Daten:

Der Tischbelag „Alfaplan S“ matt kann aufgrund seiner hohen Querleitfähigkeit bedingt durch den heterogenen Belagaufbau auch mit nicht leitfähigem Klebstoff verklebt werden. Der Belag muß dann an einer Stelle über Druckknopf oder Kupferband (mit leitfähigem Kontaktkleber geklebt) geerdet werden.

Dieser Belag kann auch lose verlegt werden. Die Erdung muß dann über einen Druckknopf und ein Erdungskabel erfolgen.

Der Tischbelag „Alfaplan S“ matt leitet elektrostatische Aufladung ab. Dafür genügt eine kurze Berührung des Tischbelags. Die Aufladespannung wird über ein Erdungskabel mit Schutzwiderstand 1 MOhm zur Erde abgeleitet.

Eigenschaft:	reflexionsarm
Material:	Styrol-Butadien-Kautschuk (SBR), Naturkautschuk Acrylnitril-Butadien-Kautschuk (NBR)
Härte:	70 $\pm$ 5
Dicke:	2 mm
Rollenlänge:	10,00 m
Rollenbreite:	1,0 m und 1,22 m
Farbe:	grau
Ableitwiderstand:	ca. $10^6\Omega$ - $10^9\Omega$
Durchgangswiderstand:	ca. $10^6\Omega$
Oberflächenwiderstand:	ca. $10^7\Omega$
Reinigung:	Wasser und herkömmliche Haushaltsreiniger Jedoch nicht mit öl- oder wachshaltigen Reinigungsmitteln. Zum Optimieren der elektrischen Eigenschaften dieser Beläge empfiehlt sich die Behandlung mit Ohm-Shield FC-4500
Chemikalienbeständigkeit:	Beständig gegen handelsübliche Reiniger
Einwirkung glimmender Tabakwaren:	Keine Verbrennung der Oberfläche



Kundenspezifische Zuschnitte aller Tischbeläge auf Anfrage.